



RETÉZY VAMBERK

ÄÄRIMMÄISTÄ SUORITUSKYKYÄ VARTEN 3W-kuljetinketjut

TESTATTU
ARKTISISSA
OLOSUHTEISSA

Ominaisuudet:

- Suurempi kulumisenkestävyys
- Suurempi murtolujuus
- Erinomainen hitsattavuus
- Toimivat hyvin äärimmäisen alhaisissa lämpötiloissa
- Alhaisemmat kustannukset ketjujen pidemmän käyttöiän ansiosta

Edut:

- Pidempi ketjujen käyttöikä
- Suurempi kuljetuskapasiteetti
- Helppo ketjun kiinnitysosien hitsaus
- Laajat käyttökohteet
- Alhaisemmat huoltokustannukset

Käyttökohteet:

- Puuteollisuus
- Paperiteollisuus
- Kaivosteollisuus
- Terästeollisuus
- Sementtiteollisuus
- Irtotavaran käsittelyteollisuus

Valmistamme ketjut pyynnöstä muiden standardien ja yksilöllisten vaatimustesi mukaisesti.

Toimitamme ketjupyörät kaikkiin ketjuihin.

www.retezy-vam.com



**W - wear
(kuluminen)**
erinomainen
kulumiskestävyys



**W - welding
(hitsaus)**
erinomainen
hitsattavuus



**W - winter
(talvi)**
erinomainen
pakkaskestävyys

RETÉZY VAMBERK -yritys on kehittänyt upouuden linjan 3W-kuljetinketjuja, jotka vastaavat mitoiltaan "M"-kuljetinketjuja standardien ISO 1977 / DIN 8167 mukaisesti, minkä ansiosta alkuperäisten ketjujen vaihtaminen on helppoa.

Pääasiallinen ero vakiomallisiin ketjuihin verrattuna piilee siinä, että ketjulevyissä käytetään seostettua erikoisterästä. Tämä teräs lisää huomattavasti ketjun kulumisenkestävyyttä sekä takaa ketjujen helpon hitsattavuuden, ja nämä ketjut toimivat samalla ongelmitta myös äärimmäisen alhaisissa lämpötiloissa Pohjois-Euroopan, Siperian ja Kanadan talviolosuhteissa.

Eikä tässä vielä kaikki!

RETÉZY VAMBERK -yrityksen 3W-kuljetinketjut ovat saatavilla myös PREMIUM-linjassa, jossa suunnittelemme optimaaliset **PREMIUM 3W-kuljetinketjut** erityisten vaatimustesi mukaisesti:

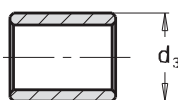
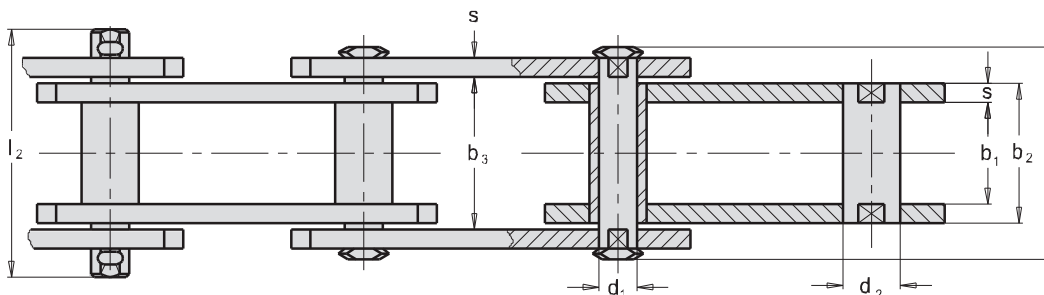
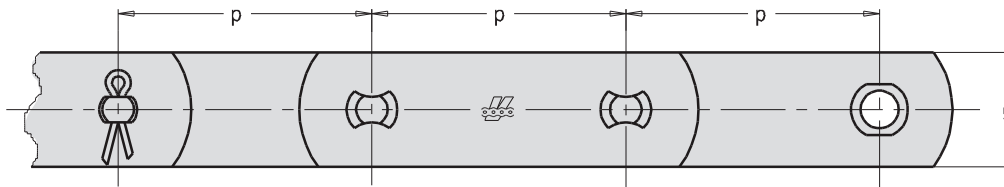
- Jopa 50 % parempi ketjujen murtolujuus
- Jopa 50 % suurempi iskunkestävyys ja sivuttaisvoimien kestävyys
- Parempi hioma-aineiden ja/tai syövyttävien aineiden kestävyys
- Jopa 3 kertaa pidempi ketjujen voiteluhuoltoväli
- Jopa 300 % pidempi käyttöikä yllä määritettyjen muutosten ansiosta



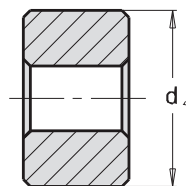
ŘETĚZY VAMBERK

ÄÄRIMMÄISTÄ SUORITUSKYKYÄ VARTEN 3W-kuljetinketjut

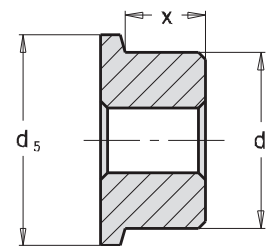
TESTATTU
ARKTISISSA
OLOSUHTEISSA *



Tyyppi S
Ryntörulla



Tyyppi P
Kulkurulla



Tyyppi F
Laipallinen kulkurulla

ISO Nor.	p mm							b ₁ mm min	b ₂ mm max	b ₃ mm min	d ₁ mm	d ₂ mm B	d ₃ mm S	d ₄ mm P	d ₅ mm F	x mm	l ₁ mm max	l ₂ mm max	g mm	s mm	f mm ²	F _B kN min	F _A kN
M 80	80	100	125	160	200	250	315	28	39	39,4	12,0	18,0	25,0	50	60	20,5	62	86	35	5,0	468	80	11,42
M 112	80	100	125	160	200	250	315	32	45	45,5	15,0	21,0	30,0	60	70	23,0	73	101	40	6,0	675	112	16,00
M 160	100	125	160	200	250	315	400	37	52	52,5	18,0	25,0	36,0	70	85	26,5	85	117	50	7,0	936	160	22,85
M 224	125	160	200	250	315	400	500	43	60	60,6	21,0	30,0	42,0	85	100	31,0	98	134	60	8,0	1260	224	32,00
M 315	160	200	250	315	400	500	630	48	70	70,7	25,0	36,0	50,0	100	120	34,0	112	154	70	10,0	1750	315	45,00
M 450	-	200	250	315	400	501	630	56	82	82,8	30,0	42,0	60,0	120	140	37,0	135	185	80	12,0	2460	450	64,28
M 630	-	200	250	315	400	502	630	66	96	97,0	36,0	50,0	70,0	140	170	45,0	147	200	100	14,0	3456	630	90,00
M 900	-	-	250	315	400	503	630	78	112	113,0	44,0	60,0	85,0	170	210	54,0	167	220	120	16,0	4928	900	128,57

Tapit ja holkit tasoitettu pyörimisen estämiseksi, ketjut niitattu voimakkaasti pyöreiksi.

Pyynnöstä:

- hitsatut tapit ja holkit
- kiinnitysosilla
- suuremmilla välyksillä varustetut ketjut
- sinkistä tai ruostumattomasta teräksestä koostuva versio
- ketjupyörät ja pyörät